



BIEG PAMIĘCI SYBIRU



MUZEUM
PAMIĘCI
SYBIRU



centrum
historii
zajezdnia



INFORMATOR

ZAWODNIKA

**17.02.2024
WROCLAW**

PROGRAM

17 LUTEGO 2024



Wrocław / Las Osobowicki

- 15:00 – 17:30** praca Biura Zawodów – odbiór pakietów startowych
- 17:45** oficjalne otwarcie wydarzenia
- 18:00** start I fali startowej (kolejne co 2 min)
- ok 18:18** spodziewany pierwszy zawodnik na mecie
- 19:00** dekoracje w klasyfikacjach generalnych i kategoriach wiekowych.
- 19:30** zakończenie imprezy

KIEDY I GDZIE

ODEBRAĆ PAKIET?

BIURO ZAWODÓW

Biuro Zawodów ulokowane będzie na murawie boiska na obrzeżach Lasu Osobowickiego.

Na miejsce startu i do Biura Zawodów można dojść od ul. Osobowickiej oraz od ul. Lipskiej.

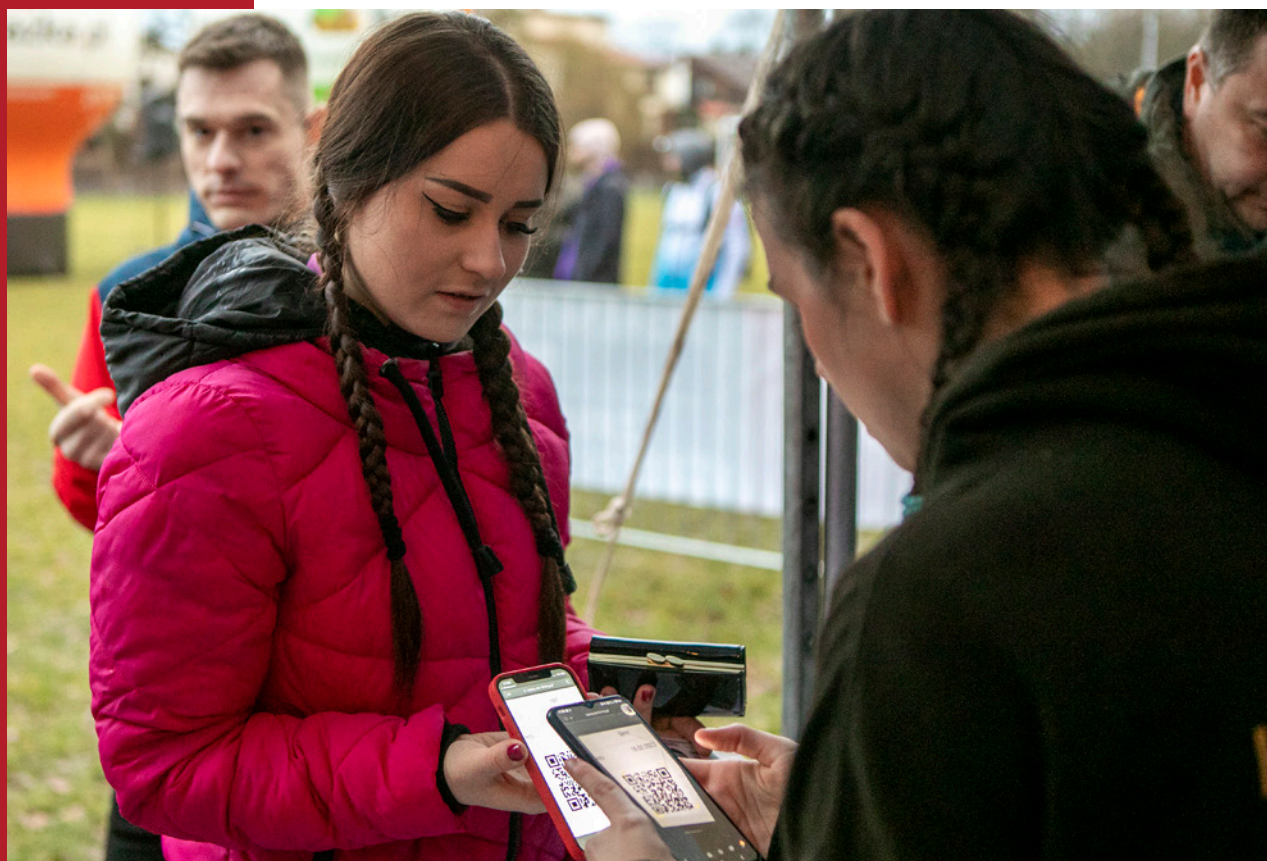
Pakiety startowe można odebrać

17 lutego 2024 / godz. 15:00 - 17:30

Zabierz ze sobą:

- kod QR
- dokument tożsamości ze zdjęciem

Kod QR możesz pobrać ze swojego konta na dasport.pl (tam, gdzie dokonywałeś rejestracji na bieg). Dodatkowo wyślemy kod na Twojego maila.





**Wystawa główna
„Wrocław 1945–2016”**

ZAPRASZAMY OD WTORKU DO NIEDZIELI
zajezdnia.org

**WYSTAWA
GOLGOTA
WSCHODU**

**Wystawa jest dostępna
pod adresem: ul. Wittiga 10**

Wtorek – Piątek | 9:00 – 15:00

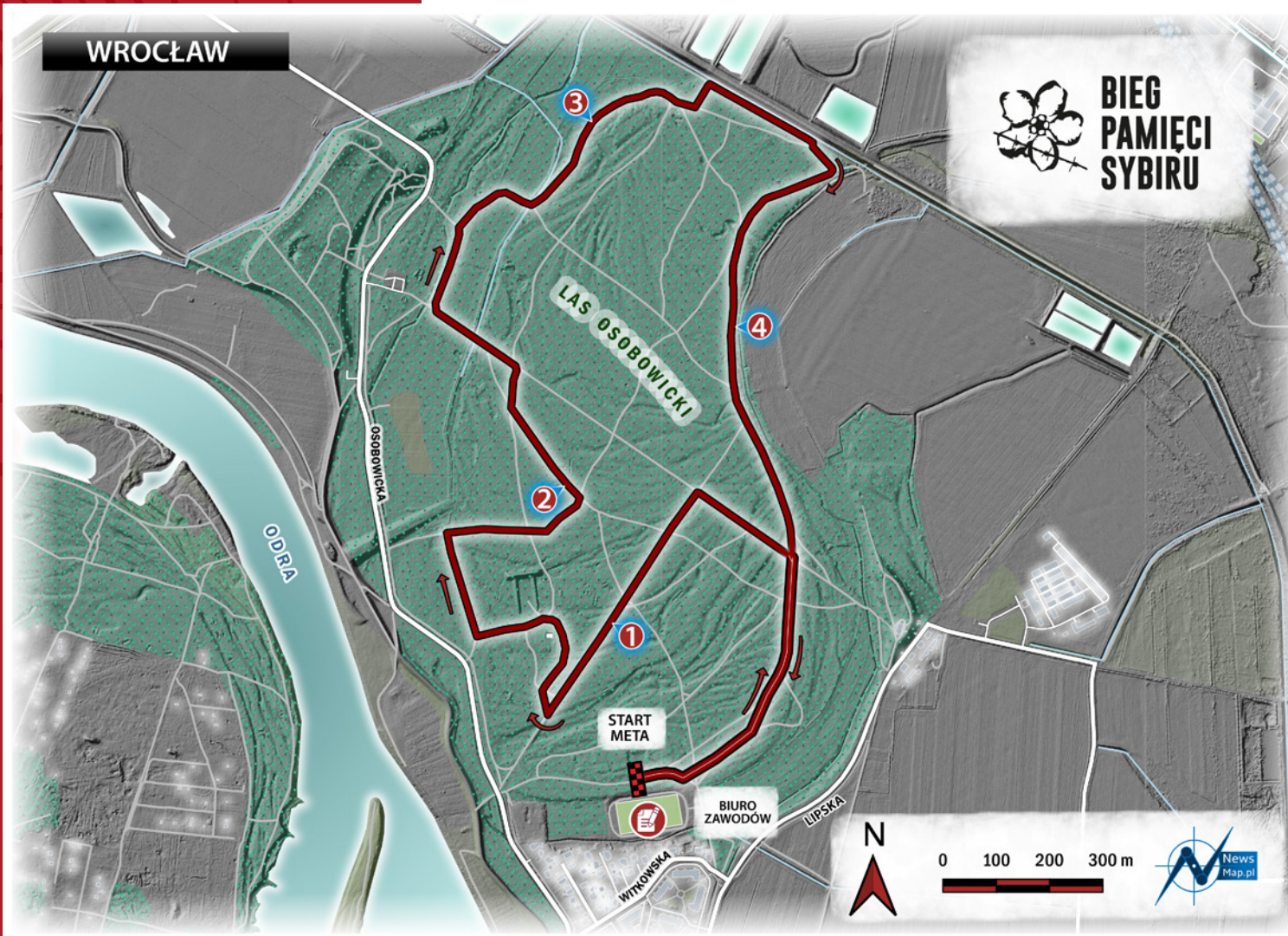
Sobota – Niedziela | 10:00 – 18:00

www.zajezdnia.org



TRASA BIEGU

LAS OSOBOWICKI



Bieg Pamięci Sybiru odbędzie się w terenie leśnym. Spotkamy się w Lesie Osobowickim. Dojazd do Lasu Osobowickiego w okolicy Boiska Sportowego, które jest centrum wydarzeń związanych z Biegiem Pamięci Sybiru możliwy jest autobusami wrocławskiego MPK.

■ Autobusy linii **104** zatrzymują się przy przystankach nr **23313** lub **23312** (w zależności od kierunku, z którego nadjeżdżają) zlokalizowanych przy ulicy Lipskiej.

■ Autobusy linii **118** zatrzymują się przy przystankach nr **23307** lub **23308** (w zależności od kierunku, z którego nadjeżdżają) zlokalizowanych przy ulicy Osobowickiej. Start i meta znajdować się będą w pobliżu boiska.

Na miejsce startu można dojść od ul. Osobowickiej oraz od ul. Lipskiej.

Odwiedź Muzeum Pamięci Sybiru w Białymstoku!

- niezwykła architektura
- interaktywna wystawa dla całej rodziny
- poruszające opowieści
- kilka wieków polskiej historii
- audioprzewodniki w 12 językach
- rozwiązania dla osób o szczególnych potrzebach

www.sybir.bialystok.pl

Zarezerwuj bilet: kasa@sybir.bialystok.pl, tel. +48 85 672 36 00



NUMER

STARTOWY



Pakiet startowy zawiera między innymi numer startowy wraz z chipem do pomiaru czasu. Elektroniczny chip będzie wbudowany w numer i zabezpieczony pianką. Numer z chipem jest gotowy do użycia, zabrania się jakichkolwiek modyfikacji.

Numer powinien być widoczny, zamocowany z przodu okrycia wierzchniego, a jego brak podczas zawodów będzie skutkowało dyskwalifikacją.



ZWRÓĆ UWAGĘ!

Na oznaczenie strefy startowej na numerze. Ustaw się na linii startu w odpowiedniej strefie zgodnie z deklarowanym czasem ukończenia biegu.

REKLAMA

renta

Najszybciej rozwijająca się

Wypożyczalnia sprzętu budowlanego

Oddział RENTA Białystok

ul. Techniczna 1

15-320 Białystok

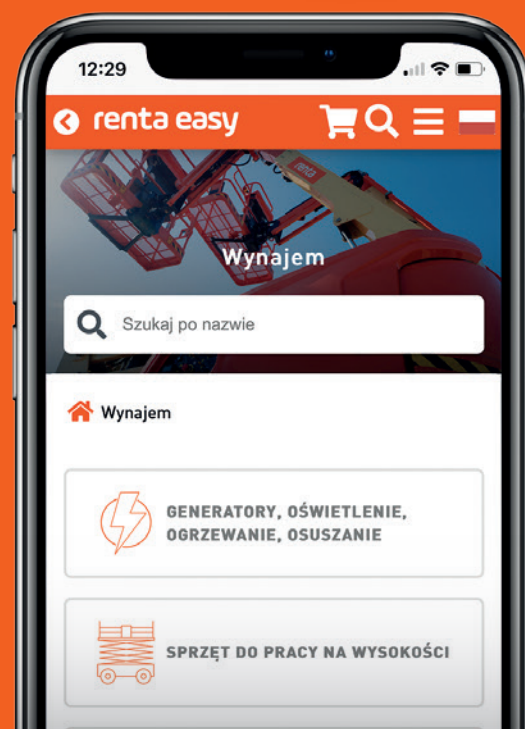
tel. 781-007-181

bialystok@renta.pl

Odwiedź www.renta.pl



Zeskanuj kod QR
i pobierz aplikację
do wynajmu



CZOŁÓWKA

Pobiegiesz po zmroku.
Pamiętaj o czołówce!

NUMER STARTOWY

musi być przymocowany
z przodu w widocznym
miejscu. Jeżeli biegiesz
w kurtce, numer musisz mieć
na kurtce, a nie pod nią!





Sponsor Biegu Pamięci Sybiru księgarnia TaniaKsiazka.pl przygotowała dla uczestników biegu najciekawsze książki dotyczące Sybiru, Sybiraków i prawdziwych wydarzeń, które na długo zostają w pamięci.

Sięgnij po lektury, dzięki którym w pełni poczujesz ducha historii.



Po więcej prawdziwych historii zajrzyj na TaniaKsiazka.pl

GARŚĆ INFORMACJI

PRZED STARTEM

LATARKA CZOŁOWA w pakiecie startowym

W swoim pakiecie znajdziesz czołówkę. Pamiętaj, że pobiegniemy po zmroku. Warto z niej skorzystać! Teren, po którym pobiegniemy to teren leśny, zatem łatwo o skręcenie nogi. A tego nikt z nas nie chce. Skorzystaj z czołówki, którą dostaniesz w pakiecie i zamelduj się w niej na starcie!



Czołówka nie jest wyposażona w baterie.

Jeżeli nie masz baterii, o nic się nie martw! Będziesz je mógł/mogła kupić w Biurze Zawodów. Jedna czołówka potrzebuje 3 baterii AAA.

REKLAMA

CUPRA FORMENTOR



east
rent

WYPOŻYCZ AUTO
W BIAŁYMSTOKU

Wypożycz to auto lub
jeden z kilkudziesięciu innych modeli

www.eastrent.pl



**jesteśmy częścią
wielkich projektów**

www.plum.pl

GARŚĆ INFORMACJI

PRZED STARTEM

PRZEBIERALNIE

Możesz skorzystać z przebieralni, które będą się znajdowały w pobliżu startu.

DEPOZYT

W olicach startu i mety będzie się znajdował oznakowany namiot przeznaczony na depozyt. Możesz tam zostawić swoje rzeczy. Jeśli chcesz skorzystać z depozytu, otrzymasz worek, w który będziesz mógł zapakować swoje rzeczy.

Możesz skorzystać z depozytu w godz. 17:00 - 19:30.



START!



18:00 START



**60 minut
LIMIT CZASU**

Start będzie falowy
(w grupach startowych
wg zadeklarowanego
podczas rejestracji czasu).
Grupy będą startowały
co ok. 2 minuty.

Jak widzisz, masz aż
godzinę na pokonanie
dystansu 5km.
Możesz zatem biec,
możesz maszerować!
Ważne, aby zmieścić się
w limicie!



NA MECIE

MEDAL Z MOŻLIWOŚCIĄ GRAWERU

Na mecie będzie na Ciebie czekał wyjątkowy medal. Jeśli chcesz, możesz skorzystać z usługi grawerowania. Wygrawerować możesz swoje imię i nazwisko oraz uzyskany w biegu czas lub... imię i nazwisko, bliskiemu Twojemu sercu, Sybiraka lub Sybiraczki! Taka pamiątka jest bezcenna! Medal możesz wygrawerować za strefą mety.



CIEPŁY POSIŁEK

W strefie mety będzie na Ciebie czekała ciepła zupa, herbata i woda. Gwarantujemy również dumę, radość i sporą dawkę endorfin;)



**TRZYMAMY ZA WAS KCIUKI
I ŻYCZYMY NIEZAPOMNIANYCH WRAŻEŃ!**



KIBICUJĄ WAM

 MUZEUM
PAMIĘCI
SYBIRU

 centrum
historii
zajezdnia

Białystok 

 tania
książka.pl

 plum®

east
rent
WYPOŻYCZ AUTO
W BIAŁYMSTOKU

renta


TENTbalony
inflatable advertising

FUNDACJA
F88
BIAŁYSTOK BIEGA
BIEGAMY OD 2011

